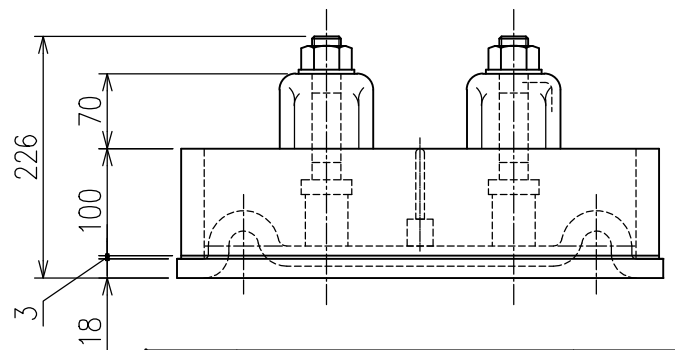
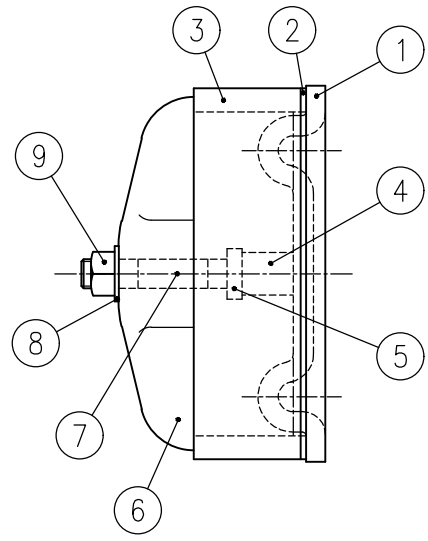
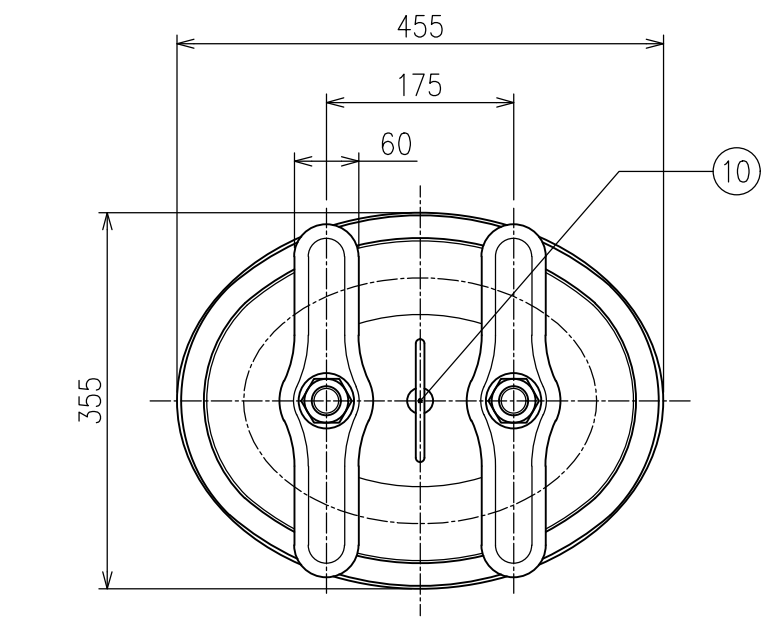


REV. 訂正記号	NOTE 記 事	DATE 年月日	CHK. 担当	APP. 承認
△	部品欄追加、注記追加、寸法修正、部品番号追加	2021.4.12	MIGIWA	高坂
△	カバー吊り金具手形状変更	2025.9.25	MIGIWA	高坂



- < 注記 >
- 1. 使用圧力: 1.1 MPa
 - 2. 使用温度: 300℃Max
 - 3. 全重量 ≒ 50.0 kg、蓋重量 ≒ 24.0 kg
 - 4. 出荷時は緩衝材(ネオプレン)を使用しています。

改良のため細部形状など、予告なしに変更する場合があります。ご了承ください。

10	カバー吊り金具	SS400	1	
9	締付けナット	SS400	2	
8	ワッシャー	SS400	2	
7	スタッドボルト	SS400	2	M27
6	クロスバー	SS400	2	t9
5	ロックナット	SS400	2	
4	スタッドボルト座	SS400	2	
3	マンホールリング	STPG370	1	
2	ガスケット	ネオプレン	1	別途打合せ
1	マンホールカバー	SS400	1	
PARTS NO. 部 番	PARTS NAME 名 称	MATERIAL 材 質	QUAN. 数 量	REMARKS 備 考

USER 納入先		3RD ANGLE P. 	UNIT mm
TITLE 名 称	マンホール組立図	SCALE 尺度 1:6	
APP. 承認	CHK. 検図	DRAWING NO. 図面番号	REV.
		NK-LM1_SS400	△
CHK. 担当	DWG. 製図 KADO 2005.3.7	日本鏡板工業株式会社 NIPPON KYOHAN KOGYO CO.,LTD.	